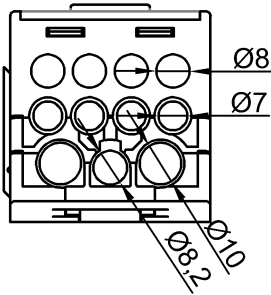
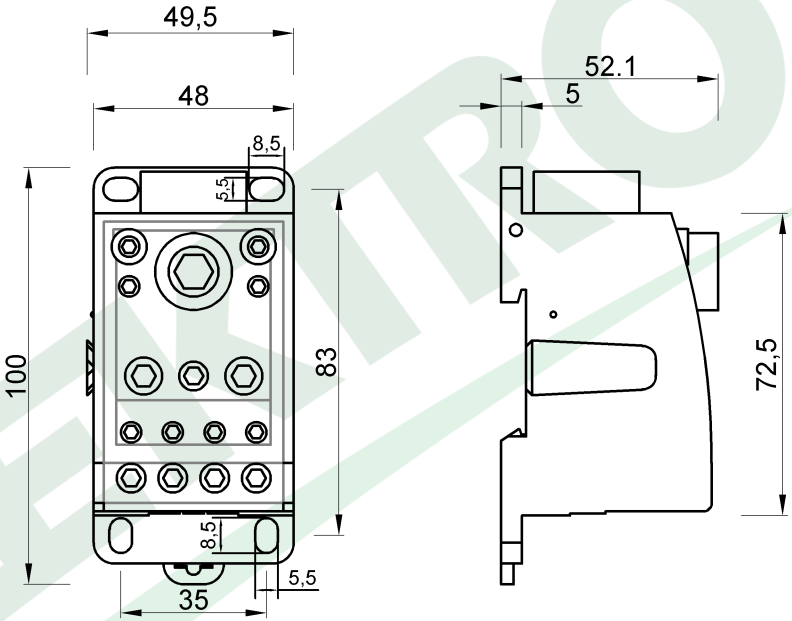
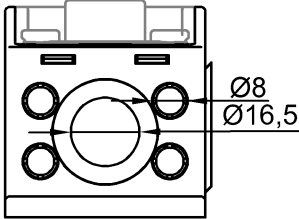


wymiary w [mm]
dimensions [mm]



PARAMETRY PARAMETERS	
napięcie znamionowe voltage	690V
napięcie znamionowe izolacji - AC/DC insulation voltage (AC/DC)	1000V
prąd znamionowy current	250A
materiał zacisku terminal material	niklowany blok mosiężny nickel plated brass block
otwory na przewody przyłączeniowe input holes cross-section	1x120, 4x16mm ²
otwory na przewody wyjściowe output holes cross-section	2x35, 1x25, 4x16, 4x10 mm ²
mocowanie mounting	TH35(DIN35)/stałe
stopień ochrony international protection	IP20
momenty dokręceń torque	1x120mm ² 35mm ² -185mm ² -10Nm
	2x35mm ² , 1x25mm ² 6mm ² - 35mm ² - 4Nm
	8x16mm ² 2.5mm ² -16mm ² -2Nm
	4x10mm ² 2.5mm ² -10mm ² -2Nm

F2.0341	Blok LKN 250A (1x120, 4x16 - 2x35, 1x25, 4x16, 4x10) szary Terminal blocks LKN 250A(1x120/4x16-2x35, 1x25, 4x16, 4x10) grey
F-ELEKTRO www.f-elektro.com, e-mail: info@f-elektro.com	