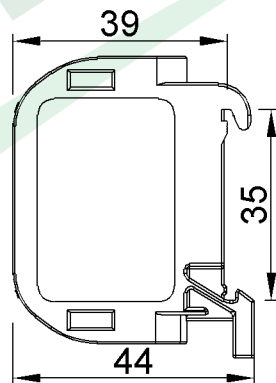
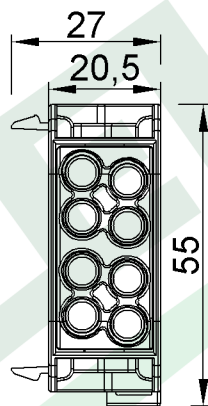
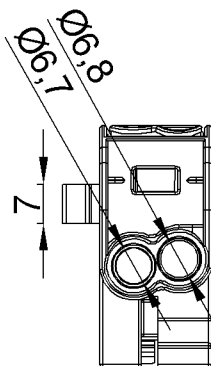


wymiary w [mm]  
dimensions [mm]



PARAMETRY PARAMETERS	
napięcie znamionowe voltage	400V
napięcie znamionowe izolacji - AC/DC insulation voltage (AC/DC)	1000V
prąd znamionowy current	100A
materiał zacisku terminal material	cynowany blok mosiężny tin plated brass block
otwory na przewody przyłączeniowe input holes cross-section	1x25mm <sup>2</sup> , 1x16mm <sup>2</sup>
otwory na przewody wyjściowe output holes cross-section	1x25mm <sup>2</sup> , 1x16mm <sup>2</sup>
mocowanie mounting	TH35(DIN35)
stopień ochrony international protection	IP20
momenty dokręceń torque	2,5mm <sup>2</sup> - 16mm <sup>2</sup> 2Nm
	2,5mm <sup>2</sup> - 25mm <sup>2</sup> 2,5Nm

F2.0518	Zacisk HLS 100A-2 (1x25,1x16 / 1x25,1x16) - czarny Terminal HLS 100A-2 (1x25,1x16 / 1x25,1x16) - black
F-ELEKTRO www.f-elektro.com, e-mail: info@f-elektro.com	