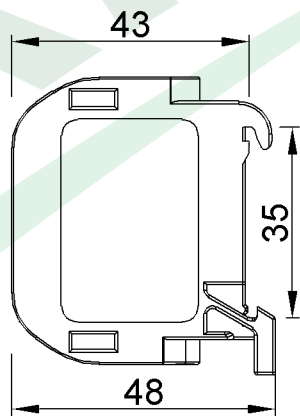
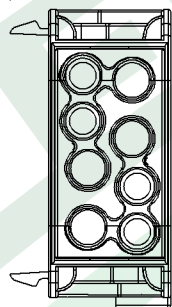
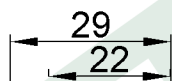
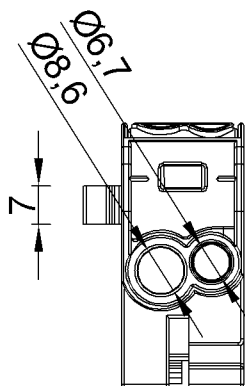


wymiary w [mm]  
dimensions [mm]



**PARAMETRY  
PARAMETERS**

napięcie znamionowe <i>voltage</i>	400V
napięcie znamionowe izolacji - AC/DC <i>insulation voltage (AC/DC)</i>	1000V
prąd znamionowy <i>current</i>	125A
materiał zacisku <i>terminal material</i>	cynowany blok mosiężny <i>tin plated brass block</i>
otwory na przewody przyłączeniowe <i>input holes cross-section</i>	1x35mm <sup>2</sup> , 1x25mm <sup>2</sup>
otwory na przewody wyjściowe <i>output holes cross-section</i>	1x35mm <sup>2</sup> , 1x25mm <sup>2</sup>
mocowanie <i>mounting</i>	TH35(DIN35)
stopień ochrony <i>international protection</i>	IP20
momenty dokręceń <i>torque</i>	2,5mm <sup>2</sup> - 25mm <sup>2</sup> 2.5Nm
	4mm <sup>2</sup> - 35mm <sup>2</sup> 3.5Nm

F2.0523 Zacisk HLS 125A-2 (1x35,1x25 / 1x35,1x25) - czarny  
Terminal HLS 125A-2 (1x35,1x25 / 1x35,1x25) - black

F-ELEKTRO  
www.f-elektro.com,  
e-mail: info@f-elektro.com