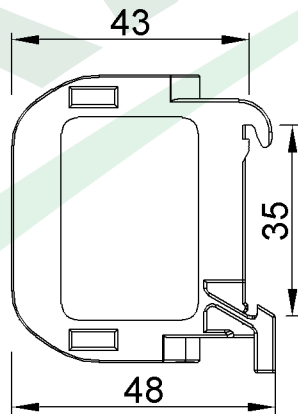
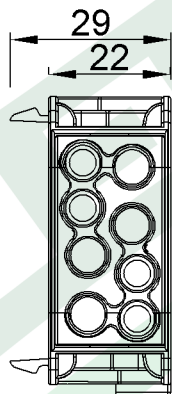
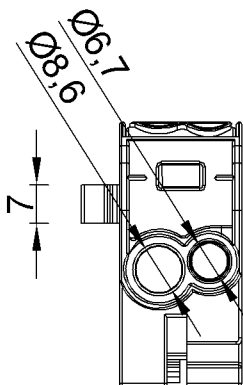


wymiary w [mm]
dimensions [mm]



PARAMETRY PARAMETERS	
napięcie znamionowe voltage	400V
napięcie znamionowe izolacji - AC/DC insulation voltage (AC/DC)	1000V
prąd znamionowy current	125A
materiał zacisku terminal material	cynowany blok mosiężny tin plated brass block
otwory na przewody przyłączeniowe input holes cross-section	1x35mm ² , 1x25mm ²
otwory na przewody wyjściowe output holes cross-section	1x35mm ² , 1x25mm ²
mocowanie mounting	TH35(DIN35)
stopień ochrony international protection	IP20
momenty dokręceń torque	2,5mm ² - 25mm ² 2.5Nm
	4mm ² - 35mm ² 3.5Nm

F2.0524	Zacisk HLS 125A-2 (1x35,1x25 / 1x35,1x25) - brązowy Terminal HLS 125A-2 (1x35,1x25 / 1x35,1x25) - brown
F-ELEKTRO www.f-elektro.com, e-mail: info@f-elektro.com	